

L'ÉQUIPE

Bénévoles et salariés s'engagent activement pour proposer des prestations de soutien.

Une trentaine de personnes salariées assurent les tâches courantes de la Croix-Rouge Valais. L'association peut en outre s'appuyer sur des **bénévoles** qui s'engagent par exemple pour le service de transport Kleeblatt, le service d'aide aux proches ou l'accompagnement en tant que conseiller pour les directives anticipées.

V A L A I S R O M A N D



M a r y l è n e

Directrice



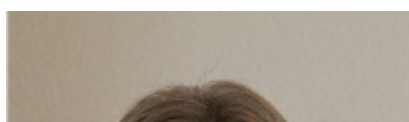
J o y c e A

Assistante sociale



Y v o n n e A

Chargée de marketing &
communication





B e r t r a n d

Conseiller socio-professionnel



C o l e t t e

Responsable du service d'aide
aux proches



C h r i s t i n

Assistante sociale



I s a b e l l e

Collaboratrice pour le service
d'aide aux proches



D e l p h i n e

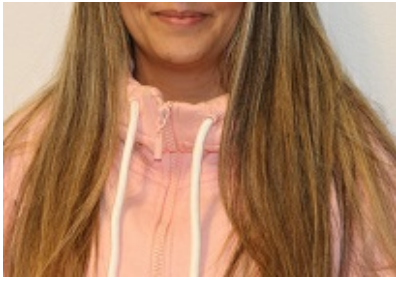
Assistante sociale



V a n e s s a

Collaboratrice administrative





P a t r i c i a

Aide-comptable



I s a b e l l e

Assistante sociale



M a x i m e F

Assistant social



S a h m i r a

Collaboratrice administrative
Aide comptable



S a n d i e C

Assistante sociale



D a v i d G

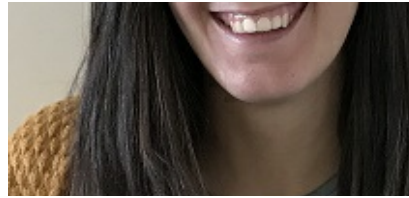
Assistant social





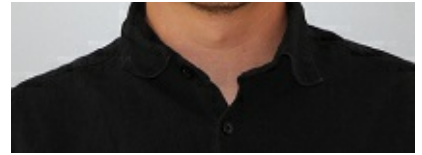
E d m é e H .

Comptable



M a n d y I

Coordinatrice bureau d'écoute
contre le racisme



C l a u d i o

Assistant social



K e r s t i n

Assistante sociale



C h r i s t i n e

Resp. service garde d'enfants
malades et bénévolat



C é l i n e N

Assistante sociale



F r a n c i n e

Assistante administrative

S a b i n e S

Assistante sociale

A n n e T a v

Collaboratrice administrative



O r n e l l a

Collaboratrice administrative



A n n e - F r a n

Responsable du service
Migration



F a b i e n n e

Assistante sociale

B U R E A U R É G I O N A L D E B R I G



N a t a l i e



G a b r i e l a



K a r i n W

.....
Coordinatrice de l'Office
régional du Haut-Valais

.....
Collaboratrice administrative

.....
Coordinatrice service des cours
Haut-Valais